

# 最新コントローラVISTAC-α用便利ツールのご紹介

## 現場データを事務所で管理

電動式成形機NADEMシリーズをはじめ、導光板専用成形機LGPシリーズなどに搭載されている最新コントローラVISTAC-αの成形条件や品質管理データを、市販のパソコンを使い、編集・加工できる便利なパソコンツールができました。

### 特徴

- データをフロッピーディスクに取り込み、事務所でも編集できるオフライン方式です。
- 機械周辺にプリンタ等の機器を設置する必要がありません。
- コントローラにインターフェースを追加する必要がありません。
- お客様がお持ちのパソコンとプリンタをそのまま使用することができます。

### 機能

#### 成形条件票作成ツール

フロッピーディスクに記録された成形条件を市販のパソコンで読み取り、成形条件票を作成するツールです。

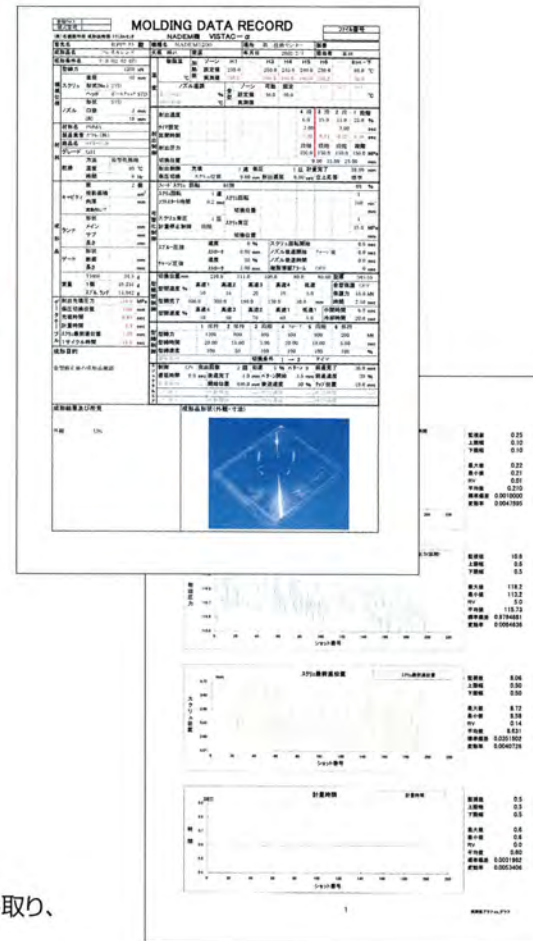
- 成形条件票項目は、温度・射出・計量・型開閉・型締力・付属装置の基本的な設定値を網羅しています。
- 作成された成形条件票には成形品写真の貼付け、成形品寸法記入、注意事項等が記載できます。作業指示書、ISO品質記録として活用することもできます。
- 標準的なオプション項目の設定値も表示することができます。
- フロッピーディスクには複数の成形条件を記録できますので、後でまとめて成形条件票を作成することができます。

#### 実測値グラフ化ツール

フロッピーディスクに記録された実測値データを市販のパソコンで読み取り、表計算データとグラフを作成するツールです。

- 実測値グラフはデータテーブル画面に表示する最大7項目から作成されます。
- 各項目の名称と単位は自動的に表示されます。またスケールは必要に応じて編集することができます。
- 各項目毎に統計処理データ(最大値・最小値・変動幅・標準偏差・変動率)の演算結果がグラフの横に表示されます。
- 成形品重量を手入力することができますので、ショット番号に合わせた重量グラフを追加することも可能です。

※詳細につきましては、最寄りの支店・営業所までお問い合わせ下さい。



# MEIKI NEWS

2002年6月発行 No. 171  
名機ニュース

JPCAショー2002出展のご案内  
最新コントローラVISTAC-α用便利ツールのご紹介



本社・工場 〒474-8666 愛知県大府市北崎町大根2  
TEL(0562)48-2111(代) FAX(0562)47-2316  
ホームページ <http://www.meiki-ss.co.jp/>

モルダ事業部 東京支店 〒100-0005 東京都千代田区丸の内3-1-1(国際ビル) TEL(03)3212-7731(代) FAX(03)3212-7730  
中部支店 〒474-8666 愛知県大府市北崎町大根2 TEL(0562)47-2391(代) FAX(0562)47-2395  
大阪支店 〒564-0063 大阪府吹田市江坂町2-1-43(KYUHO江坂ビル5F) TEL(06)6386-2151(代) FAX(06)6386-0932  
海外統括 〒474-8666 愛知県大府市北崎町大根2 TEL(0562)48-2120(代) FAX(0562)47-2316

足利営業所 高崎営業所 埼玉営業所 厚木営業所 静岡営業所 北陸営業所 三重営業所 九州営業所

オプティカル事業部 本社 〒474-8666 愛知県大府市北崎町大根2 TEL(0562)48-2129(代) FAX(0562)48-2412  
プレス事業部 本社 〒474-8666 愛知県大府市北崎町大根2 TEL(0562)48-2237(代) FAX(0562)48-2441



# JPCAショー2002出展

# のご案内



## 貼り合わせの可能性にチャレンジ!

カバーレイ・ビルドアップ・ICカード・ディスプレイから無限の可能性へ

従来のロールラミネータではロール圧のムラ、脱気不良、加熱不足、埋め込み不良などの問題がありました。これらの問題点を解決するため、当社では、真空下の静圧に近い状態で全面を貼り合わせできる1ステージ式ラミネータを開発し、特に表面に凹凸のある形状の均一加圧に威力を発揮してきました。

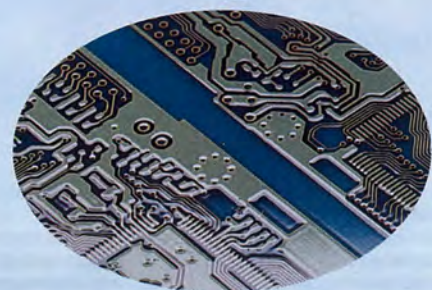
ところで近年、ノートパソコン・携帯電話などモバイル製品の高機能・小型化の飛躍的な進化にともないビルドアップ基板の平坦度への要求はますます厳しくなっています。

当社では、その要求に対応するためMVLP-500/600(2ステージ式)を開発しました。第1ステージで真空下にてパターンに追従させ、次工程の第2ステージで平坦化させます。これを1ラインで行うことができます。そのため、従来の1ステージ機に比べて大きく平坦度をUPさせることが可能となりました。さらにこの装置は、その他の分野での貼り合わせについても無限の可能性を秘めています。

今回のJPCAショーにはこのMVLP-500/600(2ステージ式)を出展します。御多忙とは存じますが、是非御来場のうえ御高覧いただきますよう御案内申し上げます。



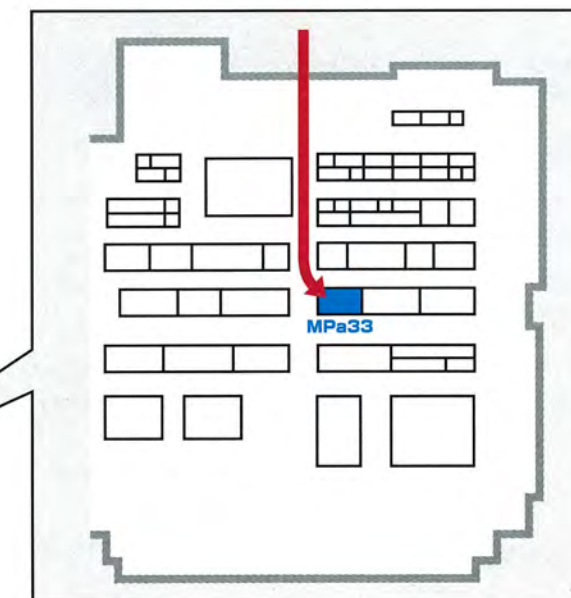
MVLP-500/600  
(2ステージ式・オプション装着機)



**会場** 東京ビッグサイト (東京国際展示場)  
当社小間 東4ホール No.MPa33

**会期** 2002年 6月5日(水)～7日(金)  
AM 9:00～PM 6:00 (最終日 PM4:00終了)

**会場案内図**



- 交通のご案内**
- ゆりかもめ** 料金 ¥370  
新橋駅→約20分→国際展示場正門駅(東京ビッグサイトまで徒歩約3分)
  - 臨海副都心線(りんかい線)** 料金 ¥230  
新木場駅→約5分→国際展示場駅(東京ビッグサイトまで徒歩約10分)  
天王洲アイル駅→約5分→国際展示場駅(東京ビッグサイトまで徒歩約10分)
  - 路線バス** 料金 ¥200  
(東16) 東京駅八重洲口→約30分→東京ビッグサイト  
(海01) 東西線門前仲町駅→約30分→東京ビッグサイト  
(虹01) JR浜松町駅→約30分→東京ビッグサイト
  - リムジンバス**  
成田空港→約50分→東京ビッグサイト 料金 ¥2,600  
羽田空港→約20分→東京ビッグサイト 料金 ¥600
  - 水上バス** 料金 ¥350  
日の出桟橋→約25分→有明南客船ターミナル(東京ビッグサイトまで徒歩約3分)