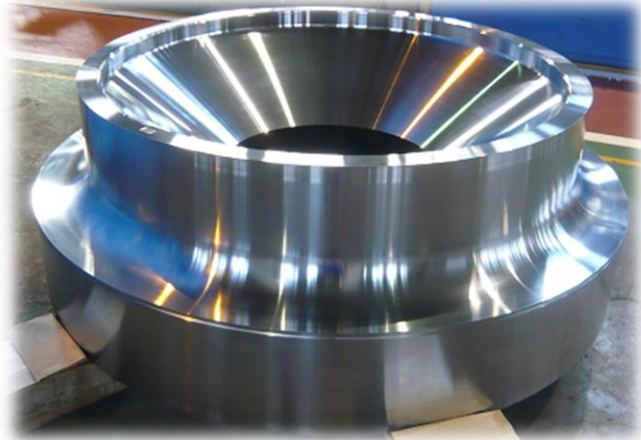


# 析出硬化系ステンレス鋼

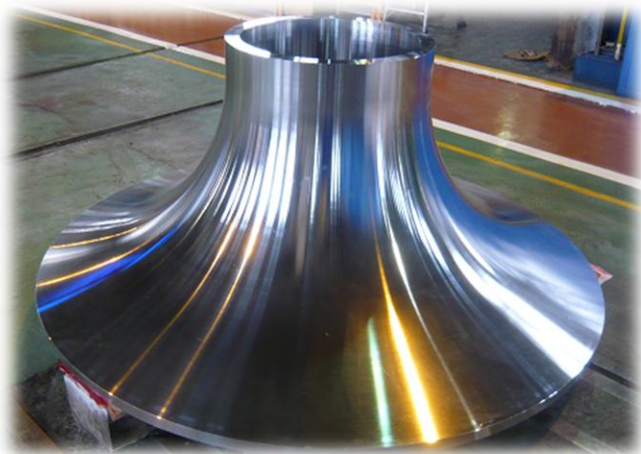
17-4PH (ASTMA564 630)、15-5PH (ASTMA564 XM-12) ステンレス鋼の素材製造技術を確立しており、高強度・耐食性が求められる化学プラントや圧力容器用部材などとして多数の納入実績があります。

## 製品事例

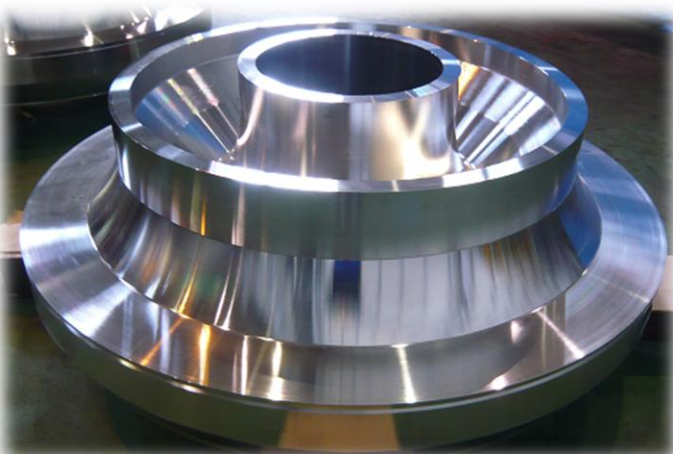
● コンプレッサ用インペラ部材



形状: OD1,902 x ID718 x H657mm  
重量: 約7t



形状: OD1,739 x ID491 x H715mm  
重量: 約3t

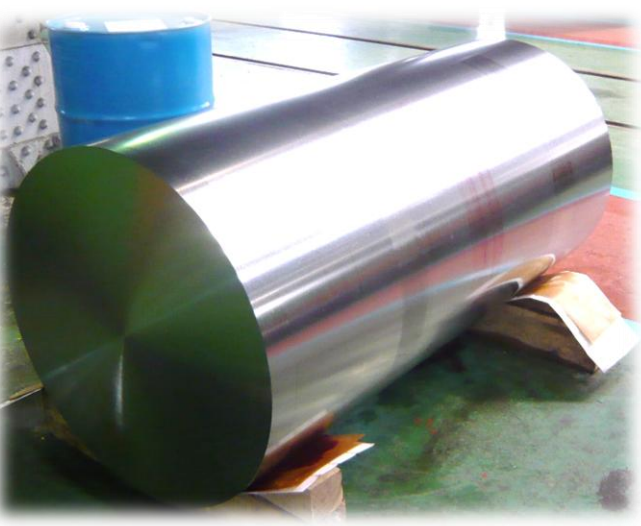


形状: OD1,890 x ID520 x H650mm  
重量: 約7t

● 圧力容器用部材

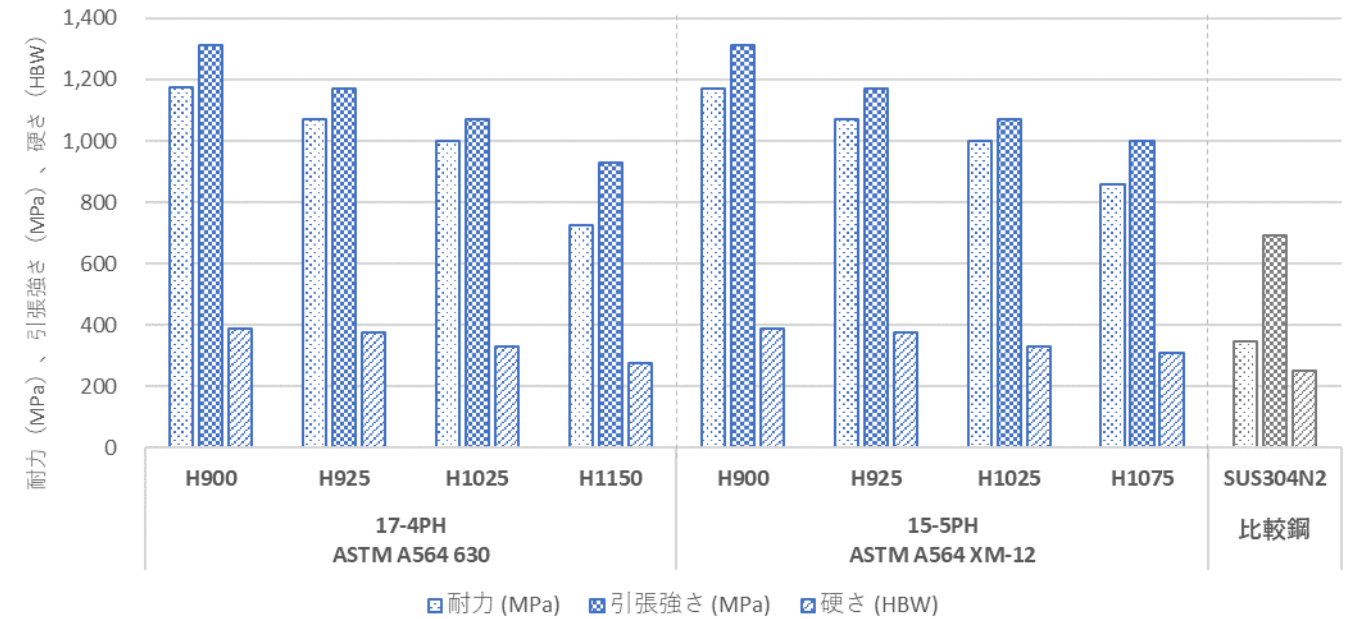


形状: OD800 x L1600mm  
重量: 約5t



## ● 材料特性

析出硬化系ステンレス鋼は、クロム-ニッケル系ステンレス鋼に銅やニオブなどを添加し、それらの化合物を析出させることで、ステンレス鋼の中では最高レベルの強度を有する材料です。耐食性と強度を高めたステンレス鋼として知られるSUS304N2と比較して、さらに高強度域での使用が可能です。これにより、部材の厚さを低減したり、部材のコンパクト化や軽量化が可能となります。



機械的性質 (\*1)

(\*1) ASTM規格による。成分・機械的性質の調整も可能です。

## ● 製造を支える各種設備

独自技術を駆使し、万全の体制で大型製品から中・小型製品まで、高信頼性の素材をご提供します。

### ● 製鋼設備



炉外精錬炉



150t及び30tESR

### ● 鍛錬設備



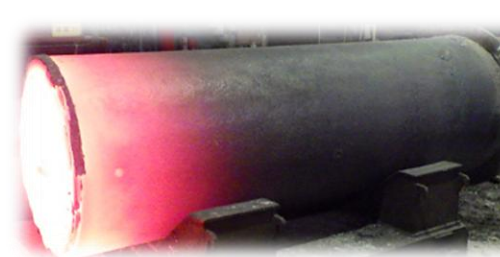
3,000tプレス



14,000tプレス

## ● ニアネット鍛造成型技術

独自の鍛造技術を駆使し、ラッパ型（裾広がり）形状のニアネット成型が可能です。



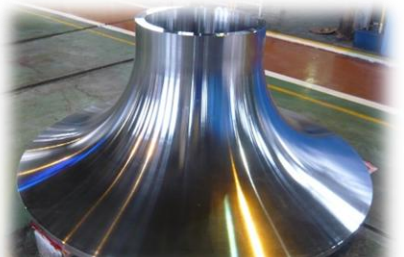
ESR鋼塊

ニアネット鍛造



ニアネット成形鍛造

機械加工



製品素材

## ● お問い合わせください

産業インフラ製品営業部 産業素材グループ  
TEL. 03-5745-2059

★ 再鍛造用母材なども小径品から大径品まで、ご希望に応じて製造が可能です。

